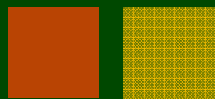




**C.H.W**

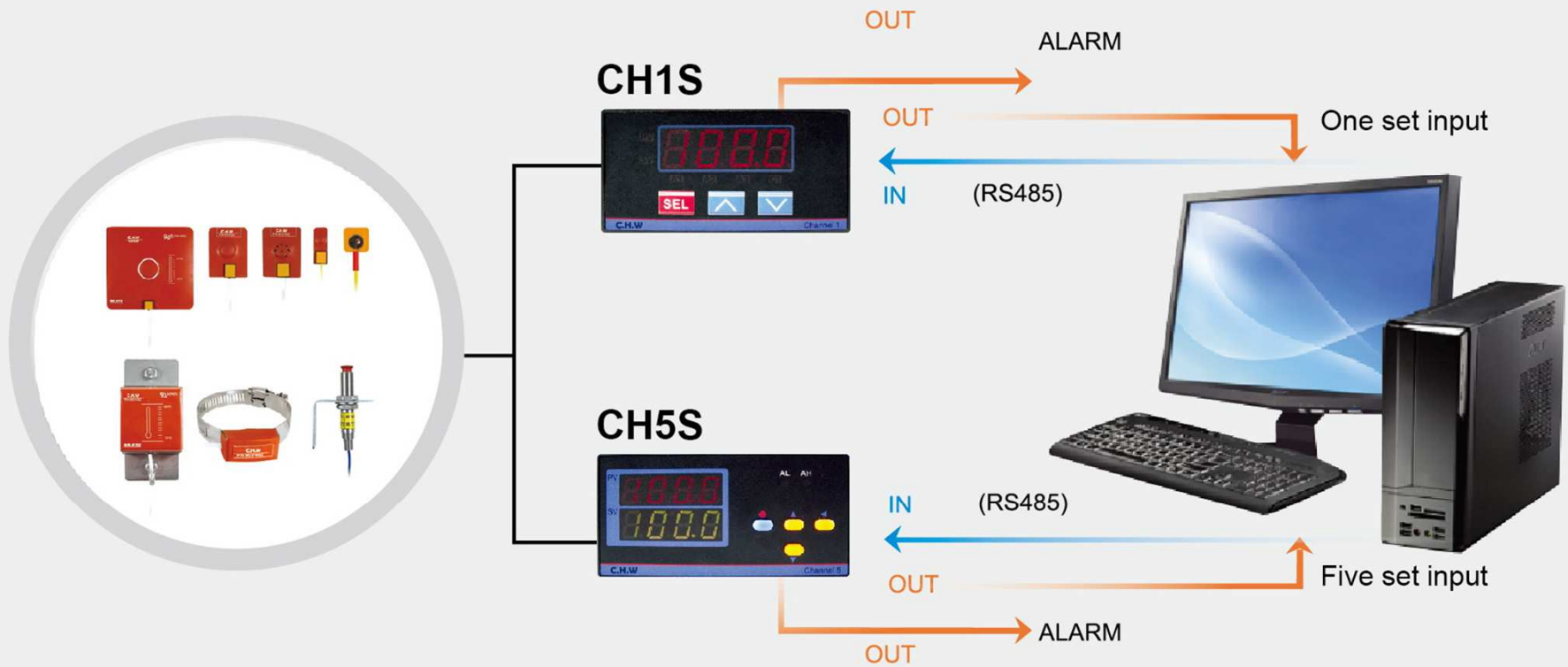
表面測溫最佳解決方案

**THE BEST SOLUTION OF SURFACE  
TEMPERATURE MEASUREMENT**

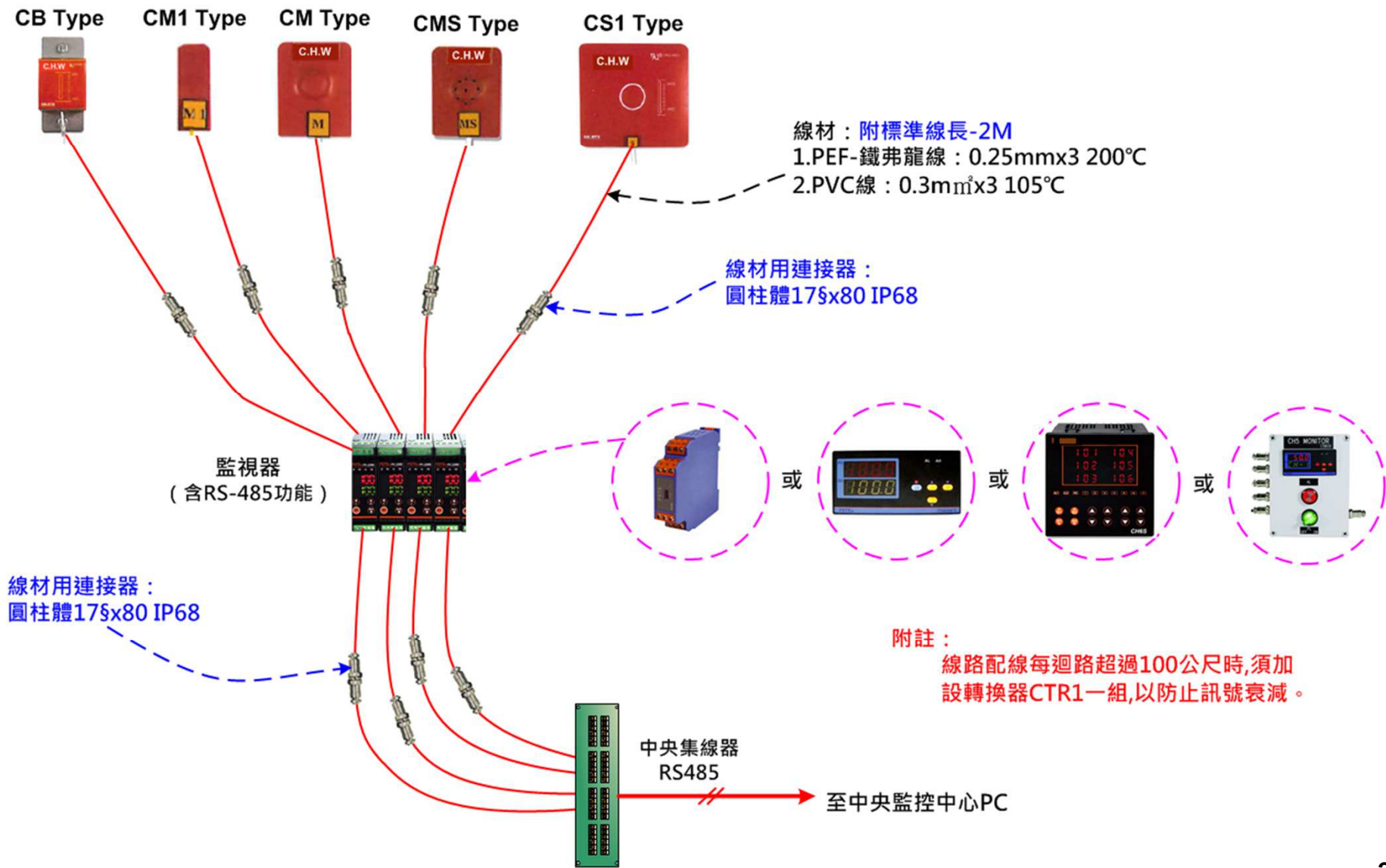


# 機電設備- 系統施工及配線應用

# (中央監控中心-系統整合)



# 系統偵測元件配線實務--應用方案



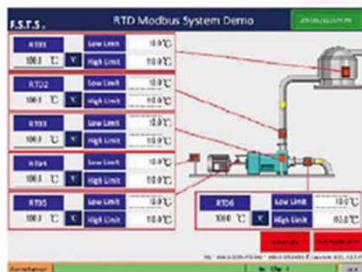
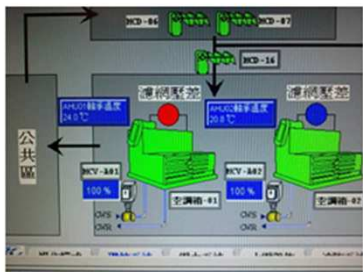
# 機電設備表面測溫系統--軟體應用案例

## 發電廠 (台塑案例)

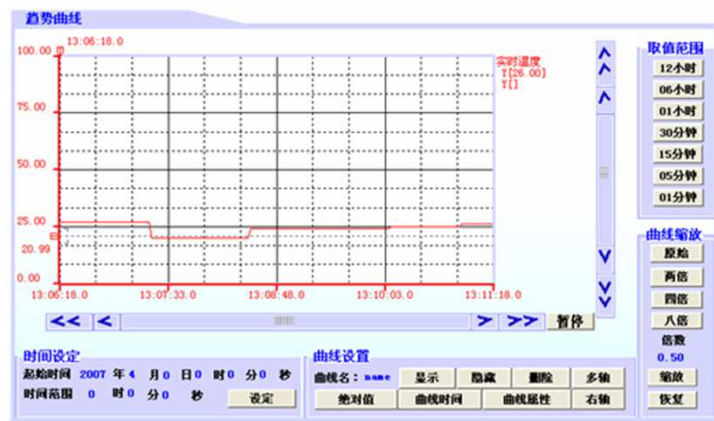
EP 警報設定畫面								
	目前溫度值 ℃	警報溫度 設定值 ℃	警報溫度 設定值輸入 (範圍0-99℃)	目前警報 延遲時間 (秒)	警報延遲 設定值輸入 (範圍1-999秒)	目前狀態	偵測鍵	BYPASS鍵
1A	57.0	20	20	60	60	偵測中	1A	1A
1B	98.2	20	20	60	60	偵測中	1B	1B
1C	60.2	20	20	60	60	偵測中	1C	1C
1D	64.0	20	20	60	60	偵測中	1D	1D
1E	60.0	20	20	60	60	偵測中	1E	1E
1F	57.6	20	20	60	60	偵測中	1F	1F
1G	65.0	20	20	60	60	偵測中	1G	1G
1H	65.9	20	20	60	60	偵測中	1H	1H
2A	44.2	20	20	60	60	偵測中	2A	2A
2B	44.9	20	20	60	60	偵測中	2B	2B
2C	37.7	20	20	60	60	偵測中	2C	2C
2D	31.2	20	20	60	60	偵測中	2D	2D
2E	41.0	20	20	60	60	偵測中	2E	2E
2F	44.3	20	20	60	60	偵測中	2F	2F
2G	40.2	20	20	60	60	偵測中	2G	2G
2H	42.7	20	20	60	60	偵測中	2H	2H
3A	22.9	20	20	60	60	偵測中	3A	3A
3B	24.0	20	20	60	60	偵測中	3B	3B
3C	28.2	25	25	60	60	偵測中	3C	3C
3D	24.0	20	20	60	60	偵測中	3D	3D
3E	23.9	20	20	60	60	偵測中	3E	3E
3F	25.6	20	20	60	60	偵測中	3F	3F
3G	24.6	20	20	60	60	偵測中	3G	3G
3H	23.0	20	20	60	60	偵測中	3H	3H

回溫度監控畫面
警報總覽

## 中央監控軟體畫面整合



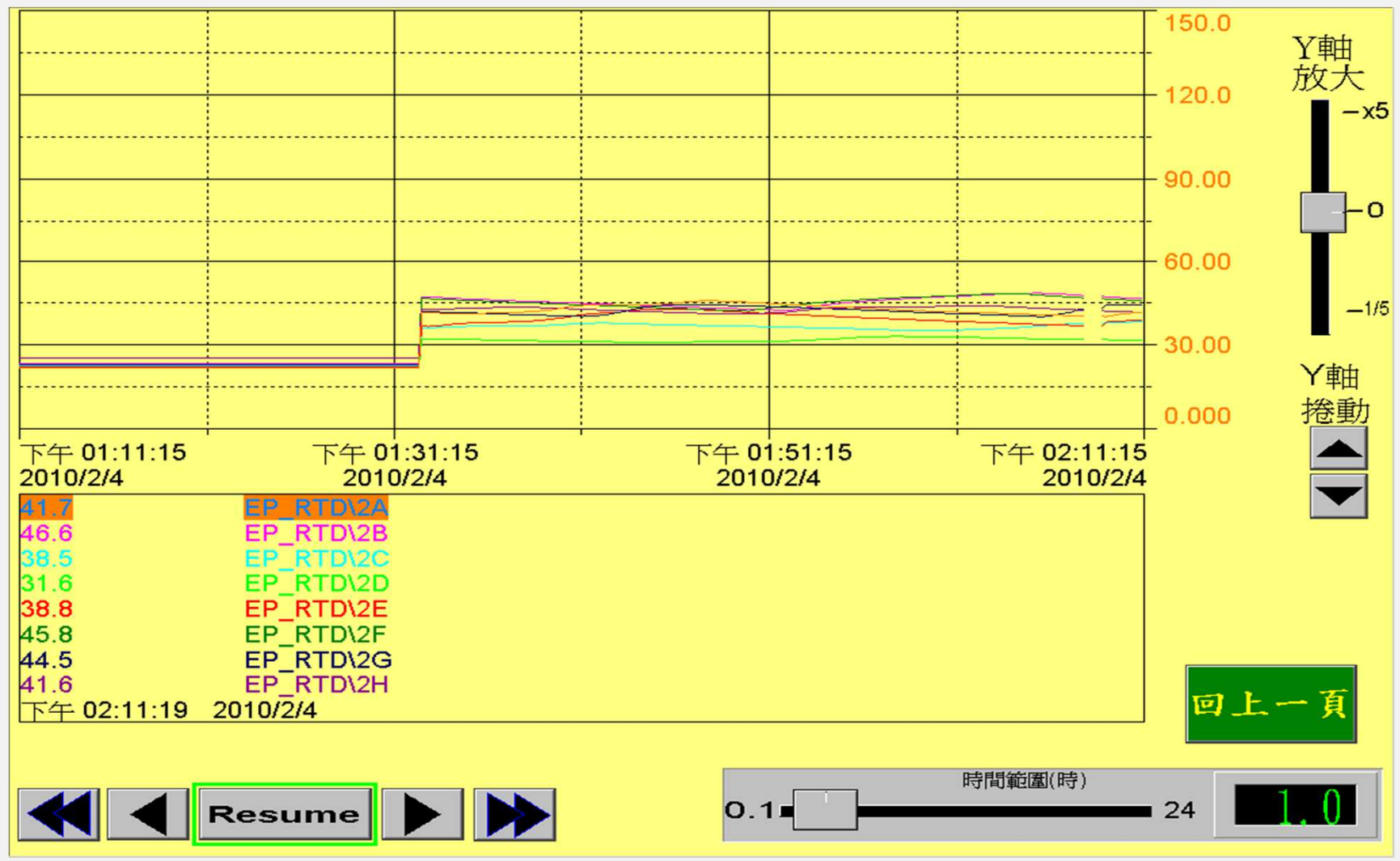
## 軟體操作介面



1. 根據感測器的使用物件和位置的區別，可將介面分成多個區域。
2. 根據現場需要設定溫度和報警上下限值，如圖中設定溫度值為30度，報警上限為50度，下限值為10。
3. 點擊溫控曲線可進入即時溫度趨勢曲線圖觀察溫度連續性變化。
4. 當即時溫度值大於報警上限值或低於報警下限值，圖中綠燈則變成紅燈並閃爍。

# (遠端監視-軟體案例)

發電廠(台塑): 飛灰傳送器異常溫度偵測(中控室趨勢圖)



# (遠端監視-軟體案例)

發電廠(台塑):吹灰器異常溫度偵測(中控室趨勢圖)

