



C.H.W

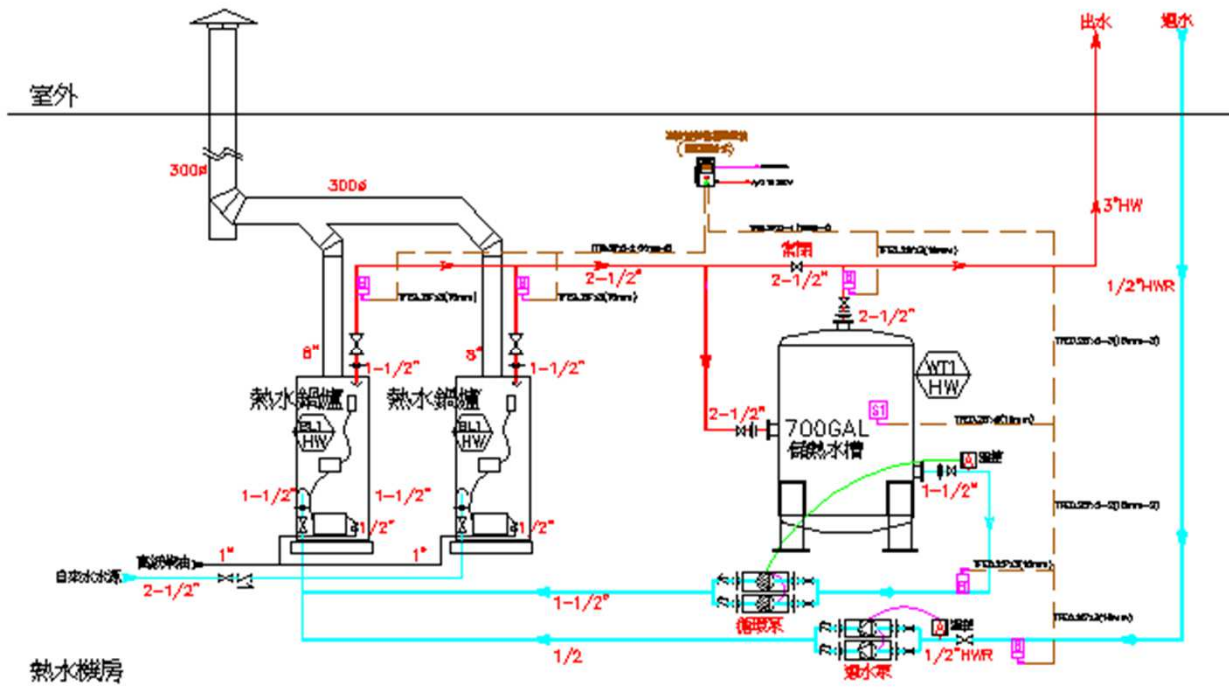
表面測溫最佳解決方案

**THE BEST SOLUTION OF SURFACE
TEMPERATURE MEASUREMENT**



機電設備-
中央熱水主機房實務應用

中央熱水機房--應用方案



中央熱水系統機房管路溫度偵測



熱水爐管路溫度偵測



蒸氣鍋爐系統/管溫度偵測

中央熱水系統設備流程圖

中央熱水系統- 溫度偵測系統設備規格表

設備名稱	圖例	數量	規格說明
感溫器		共2只	插入式感溫棒, 可調式溫度設定範圍 0 --- 80°C, 管牙13mm
扣環式觸度感應偵測器		共5只	CB Type 測溫範圍: -30°C~250°C, 反應速度: 200°C/2s (IP68)
貼壁式觸度感應偵測器		共1只	CS1 Type 測溫範圍: -30°C~250°C, 反應速度: 200°C/2s (IP68)
溫度監視警報電譯箱		共1座	六迴路型(箱體整組壁掛式) IP65, 含RS485功能訊號至中央監控中心。



管狀體表面異常溫度偵測器
CB Type IP68
(含SUS304圓狀固定環)



大面積體表面異常溫度偵測器
CS1 Type IP68
(-30~250°C)



溫度監視警報電譯箱
(箱體整組壁掛式)
CH6S 六回路型
(含RS-485功能、IP65)

“或”



溫度監視警報電譯
(盤面式)
CH6S 六回路型
(含RS-485功能、IP65)

溫度監視警報電譯—依環境別替代方案

監視電譯
(盤面式)



CH1S



CH5S



CH6S

※ 此系列按裝固定於配電盤之盤面上。

- 1.現場端盤面可直接顯示讀取當盤監視點之數值。
- 2.可直接轉送訊號至中央監控中心。(系統若有設計)

(或)

監視電譯
(箱體整組壁掛式)



CH1S-B



CH5S-B



CH6S-B

※ 此系列設箱體集中按裝於機房牆壁面上。

- 1.現場端機房可直接顯示讀取各盤監視點之數值。
- 2.可直接轉送訊號至中央監控中心。(系統若有設計)

(或)

監視電譯
(盤內軌道式)



CPC-1000

※ 此系列按裝於配電盤之盤體內(軌道並列安裝)。

- 1.可直接顯示讀取當盤監視點之數值。
- 2.可直接轉送訊號至中央監控中心。(系統若有設計)

附註：整體測溫系統可設為**中央式系統**或**獨立式**建置，系統依迴路數各別設置監視警報電譯組，置於**現場端機房**、**盤面上**監視，或經由中央監控(BA)系統監視及遠端通報。